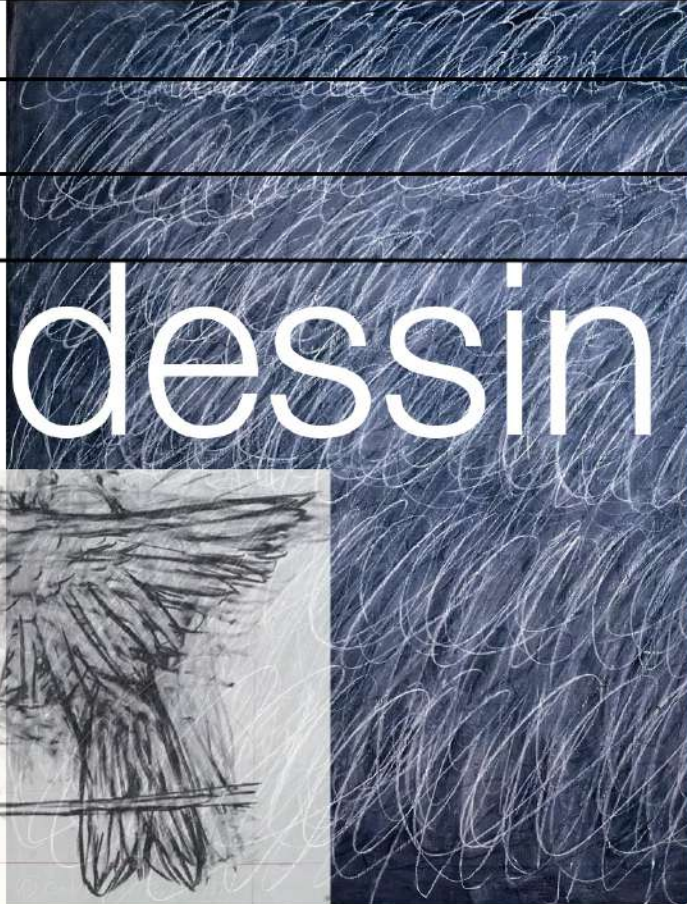
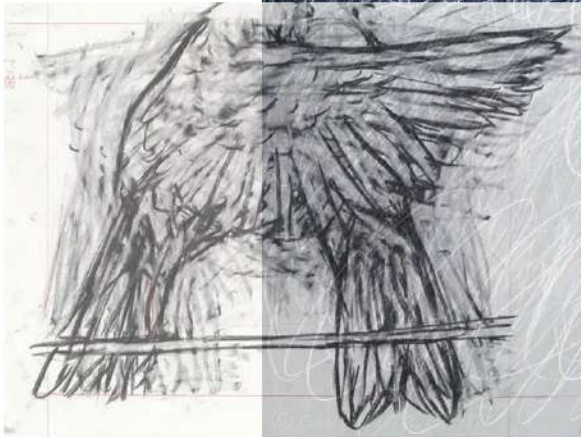


théâtre

peinture

sculpture

dessin



“LE DESSIN DANS TOUS SES ETAT”

Stage de dessin
 du 9 au 15
 juin 2024
 une semaine
 en Andalousie

92 PRINCIPLES OF ELECTRONICS

also fluctuates; so, too, does the volt-drop, V_{cb} , across the valve, because the sum of these is equal to the constant c.m.f., E_{cb} . V_{cb} is fluctuating, not alternating; however the insertion of a condenser, C, in the output lead blocks the direct component of V_{cb} , and a true alternating voltage of peak value, V_{cb} , equal to one-half of the change in I_{cb} , appears between the output lead and h.t. negative. All that is necessary for amplification of the signal is that V_{cb} should exceed V_{cb} ; and the ratio of these, V_{cb}/V_{cb} , is the *voltage amplification or gain (A)* of the amplifier. The amplification is determined by the valve and its associated circuit, and it should not be confused with the amplification factor, which is a property of the valve itself.

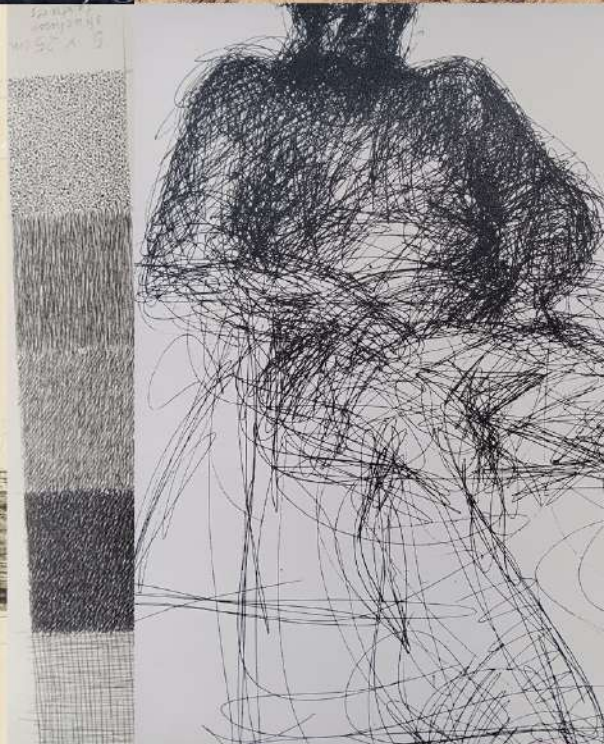
Fig. 5.—Voltage Amplifier

Reversal of Phase.—There is a phase-reversal between the h.t. negative lead and across the first anode of the amplifier. When the signal across its positive lead is positive, the h.t. negative lead is negative, and the volt-drop, V_{cb} , is positive. When the signal across its positive lead is negative, the h.t. negative lead is positive, and the volt-drop, V_{cb} , is at its maximum negative value. The phase between the input and output is therefore reversed.

Dynamic Load Line.—The dynamic load line is the characteristic of the valve, determined by the anode load resistor, R_L , in Fig. 5. The dynamic load line is a straight line passing through the origin, and is perpendicular to the static load line. The dynamic load line is just a tangent to the static load line at the operating point, and is shown in Fig. 6. The dynamic load line is a straight line passing through the origin, and is perpendicular to the static load line. The dynamic load line is just a tangent to the static load line at the operating point, and is shown in Fig. 6.

Fig. 6.—Load Line

the current through the load resistor obeys Ohm's Law and, when plotted against V_{cb} , a straight line passing through the origin is obtained, as shown by OA (Fig. 6). At a point, P, on this line, the volt-drop is say, 80 volts for a current of 2 milliamperes. For the same current,



théâtre

peinture

sculpture

dessin

avec MOTI

EXPERIMENTATION

avec les techniques de base et les outils du dessin
exercices précis et création d'un dossier personnel d'exploration
(crayons, craies, fusain, sanguine, lavis d'encre
sur supports divers)

&

AVENTURE

créer en dessinant
recherches individuelles, sur petit/grand format, à partir
des techniques de son choix

Le stage s'adresse aux débutants comme aux avancés

Dessiner,

c'est une pratique de l'attention et du laisser-aller.

C'est reproduire quelque chose qu'on voit ou qu'on imagine,
figuratif ou abstrait, lentement ou à toute vitesse

C'est expérimenter avec le petit format et le grand geste,
avec le très précis et le flou, l'ordonné et le chaotique.

C'est utilise des techniques souvent ancestrales
d'une richesse magnifique, à (re)découvrir dans ce stage.

“LE DESSIN
DANS TOUS
SES ETAT”

Stage de dessin

du 9 au 15

juin 2024

une semaine

en Andalousie

Plus d'information sur www.art-panorama.art
moti@motisart.com

tel Moti +41 77 409 41 45, Oliver +34 600 65 92 26

théâtre

peinture

sculpture

INFORMATIONS PRATIQUES

Les places étant comptées, n'hésitez pas à vous manifester rapidement. Le stage lui-même commençant le dimanche matin à 9h, il est nécessaire d'arriver sur place le jour d'avant.

Les dates d'arrivée et de départ sont souples.

Le prix de 1000 € (400 € à la réservation + 600€ à l'arrivée) comprend le stage lui-même dans un atelier spacieux avec une partie du matériel, le logement et divers repas.

A cela s'ajoute 30€ pour l'acquisition d'un kit personnel de dessin (divers crayons, mines,, craies, papiers spéciaux etc.), que chaque participant recevra et réglerà en début de stage.

Le stage a lieu avec un minimum de 6 participants.

Le stage se répartit sur 6 jours à l'atelier avec un jour de pause au milieu. Celui-ci sera libre ou l'occasion d'une excursion commune, à voir. Petit-déjeuner dès 8h, session d'atelier à 9h, avec pause café, et lunch vers 13.30-14h, préparé avec attention par Pepa.

Le reste de la journée est ouvert pour se reposer, pour découvrir les environs, ou peut-être pour une nouvelle session à l'atelier, une présentation ou un échange, en fonction des envies et des énergies.

Le dîner n'est pas inclus, il peut s'organiser à la maison ou au restaurant en fonction des envies de chacun.

La maison peut accueillir jusqu'à 10 stagiaires, qui se partageront 7 chambres. La plupart des chambres sont équipées de 2 lits + salle de bain.

En fonction des disponibilités, il est également possible, moyennant un petit supplément, de louer un studio/appartement indépendant.

Au deuxième étage un grand espace commun (cuisine, salle à manger, salon) est à disposition, ouvrant sur une magnifique terrasse dominant les toits du village et toute la région.

Pour venir, les aéroports de Malaga ou de Séville sont bien desservis et à des prix très abordables, il ne restera alors plus que 2 heures de voiture (à louer à plusieurs pour ceux qui le souhaitent).

Plus d'information sur www.art-panorama.art
moti@motisart.com

tel Moti +41 77 409 41 45, Oliver +34 600 65 92 26

“LE DESSIN DANS TOUS SES ETAT”

Stage de dessin
du 9 au 15
juin 2024
une semaine
en Andalousie